

Una comunità e la sua Chiesa Parrocchiale

by Fabio Bargelli - lunedì, aprile 08, 2013

<http://culturale.braccagni.net/wordpress/una-comunita-e-la-sua-chiesa-parrocchiale/>

Era il 31 maggio 1933 quando il Parroco, Don Cardarelli Socrate, raccolta l'idea di costruire una chiesa nel Piano di Montepescali, invitava i cittadini ad un'adunanza plenaria presieduta da S.E. il Vescovo di Grosseto. Sono passati 80 anni, la Chiesa Parrocchiale dedicata a S. Guglielmo di Aquitania, primo Apostolo della Maremma, è stata eretta e consacrata nel 1940, dopo cinque anni di lavori. In occasione del suo 50° anno di vita (nel 1990) è stata restaurata e restituita al suo antico splendore. Da circa dieci anni è stato realizzato il lastricato della piazza antistante la chiesa ed i giardini attrezzati con giochi per bambini, fioriere e panchine.

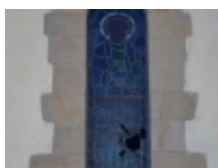
In occasione del 50°, Don Luigi Corsi scriveva:

“Nella casa dell'uomo vi è la vita dei corpi e dei cuori; nella casa di Dio, una vita spirituale intessuta di vita divina. Lì, la vita, molte volte è pianto e sventura, qui, è santità. Senza la casa di Dio tutte le case dell'uomo, anche le più belle e sfarzose, sono tristi, povere, melanconiche. La Chiesa dà il tono all'abitato: è la forma del villaggio, del paese, della città.”

Concludeva affidando ai nostri ragazzi e ai giovani la nostra Chiesa, restaurata e vestita a festa per il suo 50° di vita, perchè la conservassero e la custodissero, augurando loro di poterla festeggiare, nel 2040, in occasione del primo centenario della nostra e loro Chiesa.

Oggi la Chiesa ed i giardini si presentano come nelle foto che seguono, tralascio ogni ulteriore commento, parlano le immagini, ma se questo è il luogo che deve dare tono al paese, mi chiedo come siano le case dell'uomo.

[\[Show as slideshow\]](#)











tutti i diritti riservati culturale.braccagni.net